

Buzzi Unicem Next identifica una famiglia di leganti idraulici a base di clinker solfoalluminato ottenuto mediante la cottura di una miscela di bauxite, gesso e calcare ad una temperatura di circa 1.350°C e la successiva macinazione.

Next base contiene **Next clinker** e anidrite nel rapporto ottimale per la maggior parte degli impieghi.

Next base, nei prodotti in cui viene utilizzato, garantisce prestazioni costanti nel tempo ed un'ottima stabilità alla conservazione.

Next base può essere utilizzato come legante rapido o in abbinamento con cemento Portland per ottenere prodotti caratterizzati da basso ritiro e da rapido sviluppo delle resistenze alle brevi stagionature.

Next base permette di formulare prodotti in un ampio spettro di prestazioni, in quanto compatibile con tutti i tipi di additivi regolatori di presa, fluidificanti, viscosizzanti, espansivi, acceleranti, ritardanti, ecc.

Next base conferisce ai manufatti in cui viene utilizzato notevole durabilità, bassa permeabilità alle sostanze aggressive ed elevatissima resistenza agli attacchi solfatici.

Buzzi Unicem Next base SR03 Legante idraulico a base di clinker solfoalluminato



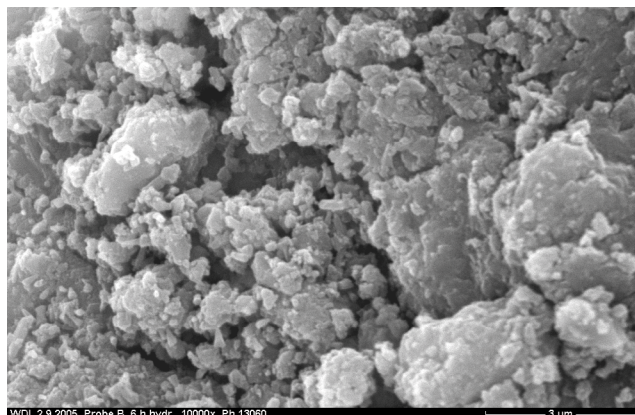
“German Technical Approval Z - 3.15 - 2130” rilasciata da Deutsches Institut für Bautechnik (DIBt)

Proprietà

Next base SR03 è classificato come legante idraulico ad alta resistenza ai solfati.

Principali costituenti chimici

CaO	41 – 45%
Al ₂ O ₃	22 – 26%
SiO ₂	8 – 9%
SO ₃	17 – 19%
Cl ⁻	< 0,1%
Cr VI	< 2,0 ppm



Principali costituenti del legante idraulico

Clinker CSA	(81 ± 5)%
CaSO ₄	(19 ± 5)%

Contenuto in solfoalluminato di calcio

C ₄ A ₃ S̄	(45 ± 5)%
----------------------------------	-----------

Densità	2.800 kg/m ³
Superficie specifica Blaine [norma UNI EN 196-6]	> 4.000 cm ² /g
Colore	grigio chiaro
Inizio presa [norma UNI EN 196/3]	< 20 min
Richiesta d'acqua	33 ± 2%

Resistenza media a compressione

in conformità alla norma UNI EN 196-1

Tempo	[MPa]
3 h	> 20
8 h	> 30
28 gg	> 42,5

Campi di impiego

Next base è utilizzabile da solo o in combinazione con il cemento Portland per realizzare un gran numero di applicazioni tipiche dell'industria della premiscelazione e della prefabbricazione.

- Colle e malte tecniche.
- Intonaci, malte e betoncini premiscelati a rapido indurimento.
- Intonaci, malte e betoncini premiscelati per impieghi alle basse temperature.
- Malte e betoncini premiscelati con bassa permeabilità ed elevata resistenza ai solfati.
- Malte e betoncini premiscelati confezionati in sacco che mantengono le loro prestazioni dopo che è stata aperta la confezione per un tempo più lungo rispetto agli stessi prodotti confezionati con cementi alluminosi.
- Prodotti da spruzzo e da iniezione.
- Manufatti prefabbricati a rapida rimozione delle casseforme per impieghi strutturali e non strutturali.
- Manufatti prefabbricati di qualsiasi colorazione.
- Manufatti prefabbricati con elevata resistenza ai solfati e ai cicli di gelo e disgelo.

Avvertenze

- Nel progettare diverse formulazioni di leganti ternari, si consiglia di rimanere all'interno delle percentuali **Next base**-cemento Portland comprese tra 40% e 60% (in peso) del legante totale.
- Variando opportunamente l'additivo ritardante (acido citrico o tartarico) e l'additivo accelerante carbonato di litio, è possibile variare a piacimento i tempi di presa e la velocità di sviluppo delle resistenze.
- Nel caso di impiego di **Next base** come accelerante di presa di cementi Portland, per ottenere risultati soddisfacenti, è consigliabile utilizzarlo nelle percentuali comprese tra il 10% e il 20% del legante totale.

Buzzi Unicem S.r.l.

via Luigi Buzzi, 6
15033 Casale Monferrato [AL]
Italia
tel +39 0142 416219
fax +39 0142 416320
direzionecommerciale@buzziunicem.it
www.buzziunicem.it

- Si sconsiglia l'uso di **Next base** per la confezione di materiali esposti alle altissime temperature come refrattari o malte impiegate per la costruzione di forni o simili.
- **Next base** può essere fornito sfuso, in sacchi da 25 kg o in big-bag.
- Per ulteriori informazioni si consiglia di consultare il **manuale di utilizzo di Buzzi Unicem Next**.
- Consultare la scheda di sicurezza scaricabile dal sito www.buzziunicem.it.

Gamma prodotti a base di CSA

Next base

Legante a base di solfoalluminato di calcio e anidrite, studiato per la formulazione di prodotti caratterizzati da basso ritiro e da rapido sviluppo delle resistenze meccaniche.

Next binder

Legante ternario (costituito dalla combinazione di clinker solfoalluminato, anidrite e cemento Portland) pronto all'uso indicato per impieghi nell'industria della prefabbricazione, della premiscelazione e del calcestruzzo preconfezionato in cui si richiedano rapido sviluppo della resistenza, basso ritiro e rapido asciugamento.



Sostenibilità ambientale

In virtù del basso contenuto di Carbonato di Calcio nelle materie prime, il ciclo produttivo delle formulazioni Next è caratterizzato da ridotte emissioni di CO₂ nell'ambiente.

Nota: Le prescrizioni sopra riportate, frutto della nostra migliore esperienza, sono da ritenersi del tutto indicative. Non si assumono responsabilità per difetti o danni causati dall'utilizzo improprio del prodotto e quando le condizioni di impiego non corrispondono alle nostre indicazioni. Il Servizio Assistenza Tecnica è a completa disposizione per consigli inerenti il corretto uso del prodotto e per l'esecuzione delle prove tecniche.