

Buzzi Unicem

ECO T 55

Malta
per ancoraggi

Buzzi Unicem Eco T 55

Malta per ancoraggi

Eco T 55 è una malta premiscelata tixotropica a ritiro compensato pronta all'uso per ancoraggi, mediante iniezione, di bulloni per armatura, tiranti e barre di acciaio.

È composta da cementi pozzolanici e ad alta resistenza secondo UNI EN 197/1 privi di additivi alcalini aggiunti, aggregati selezionati ed agenti espansivi.

Nell'ammasso roccioso limitrofo alla superficie di scavo si può generare un processo di deformazione che causa il rilascio di blocchi isolati da stratificazioni o da fratture; l'utilizzo di **Eco T 55** consente di agevolare le operazioni di iniezione, formando un ancoraggio efficace volto a ripartire uniformemente il carico dell'ammasso roccioso.

Eco T 55 non contiene componenti nocivi per l'ambiente e per gli utilizzatori.

Impieghi correnti

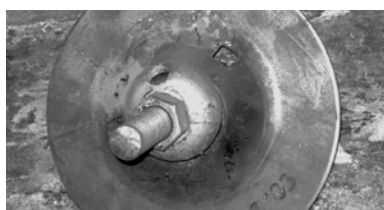
- Ancoraggio di bulloni per armatura
- Ancoraggio di tiranti e barre di acciaio di rinforzo in galleria
- Armamento di scavi di fondazione
- Riempimento di cavità
- Protezione di rocce e scarpate

Caratteristiche

Eco T 55 viene applicato e iniettato con ottimi risultati ed evidenzia un'efficiente capacità di ancoraggio.

Le peculiari caratteristiche di **Eco T 55** derivano da numerosi fattori quali:

- pompabilità
- stabilità della miscela, senza effetti di segregazione
- capacità di mantenimento della posizione all'interno del foro
- espansione controllata



Particolare del chiodo CT-BOLT: piastra d'acciaio per la ripartizione dei carichi



Fase di iniezione della malta Eco T 55

Caratteristiche prestazionali

Resistenze a compressione [EN 12190]

Tempo di maturazione	MPa
dopo 1 giorno	> 20
dopo 7 giorni	> 45
dopo 28 giorni	> 55

Resistenza a flessione [EN 196/1]

Tempo di maturazione	MPa
dopo 1 giorno	> 5
dopo 7 giorni	> 8
dopo 28 giorni	> 10

Spandimento [UNI 7044-72]	80 ÷ 100 %
----------------------------------	------------

Contenuto ioni cloruro [EN 1015-17]	≤ 0,05 %
--------------------------------------------	----------



Dati tecnici

Finezza	100% passante a 1,25 mm
Saggio di pozzolanicità	Positivo
Rapporto Acqua/Prodotto	22 ÷ 24 % sul peso del prodotto secco
Massa volumica dell'impasto	ca. 2100 Kg/m ³
Temperatura d'utilizzo	da +5°C a +35°C
Lavorabilità	Consistenza plastica tixotropica
Tempo di lavorabilità a 20°C	Circa 90 minuti
Conservazione	6 mesi in luogo asciutto negli imballi originali

Resistenza allo sfilamento delle barre d'acciaio, con profondità di ancoraggio di 300 cm su barra d'acciaio Ø 25 mm ad aderenza migliorata. Malta confezionata con 22% d'acqua sul peso del prodotto secco.

[DM 11/03/1998 - Norme AICAP 1983]

Tempo di maturazione	Carico massimo applicato alla barra d'acciaio
----------------------	-----------------------------------------------

dopo 1 giorno	> 30 t*
---------------	---------

dopo 3 - 7 - 28 giorni	> 30 t*
------------------------	---------

*Rottura della testa filettata della barra d'acciaio

Espansione libera

in fase plastica [UNI 8996] 1,5 ÷ 2,5 %

Reazione al fuoco [Euroclasse] A1

Modalità d'impiego

Dopo la mescolazione in miscelatore ad azione forzata (acqua = 22-24% in peso rispetto alla miscela secca con tempo di mescolazione 3 minuti) versare nel foro di ancoraggio con apposite pompe tramite tubo trasportatore.

Nel caso d'impiego di normali pompe a vite con mescolazione continua, il giusto apporto d'acqua verrà garantito tramite flussometro.

Il prodotto è idoneo anche per il riempimento in calotta tramite foro trivellato.



Miscelazione della malta Eco T 55

Avvertenze

Le variazioni di temperatura e acqua d'impasto influiscono su tempi di presa, resistenze meccaniche ed espansione.

- **Eco T 55** non deve essere mescolato con nessun materiale se non con acqua pulita.

La malta già applicata deve essere protetta dall'essiccazione troppo rapida e dal gelo all'inizio della posa.

- **Eco T 55** teme l'umidità e deve essere stoccato su pallets possibilmente in luogo asciutto.
- Non superare il dosaggio consigliato di acqua d'impasto al fine di evitare formazione di bleeding.

Fase di perforazione



Nota: Le prescrizioni sopra riportate, frutto della nostra migliore esperienza, sono da ritenersi del tutto indicative. Non si assumono responsabilità per difetti o danni causati dall'utilizzo improprio del prodotto e quando le condizioni di impiego non corrispondono alle nostre indicazioni. Il Servizio Assistenza Tecnica è a completa disposizione per consigli inerenti il corretto uso del prodotto e per l'esecuzione delle prove tecniche.

Buzzi Unicem S.p.A.

via Luigi Buzzì, 6
15033 Casale Monferrato [AL]
Italia
tel +39 0142 416219
fax +39 0142 416320
direzionecommerciale@buzziunicem.it
www.buzziunicem.it